



IN CENTRO A MILANO, VICINO AI BAMBINI.

Scopri tutti i servizi della **Divisione di Pediatria dell'Ospedale Fatebenefratelli**:
una guida sicura e completa per la prevenzione e la salute dei piccoli, dei bambini e degli adolescenti.

STRUTTURA COMPLESSA DI PEDIATRIA
PRESIDIO OSPEDALIERO FATEBENEFRATELLI E OFTALMICO
AZIENDA OSPEDALIERA DI RILIEVO NAZIONALE

DIRETTORE S.C.:
Dott. Luca Bernardo



Reparto:
02 6363.2480

Day-Hospital:
02 6363.2315

Prenotazione visite:
02 6363.2229/2492
dal lunedì al venerdì
dalle 14.00 alle 15.30

www.fbf.milano.it

DIVISIONE DI DEGENZA DA 0 A 17 ANNI

referenti: Dott. M.Pandolfi, Dott.ssa R.M.Porzia
telefono 02 6363.2457/480

- I° infanzia
- II° infanzia
- III° infanzia
- sala prelievi

PRONTO SOCCORSO DI PEDIATRIA

referente: Dott.ssa R.M.Porzia
Via Castelfidardo, 14 • telefono 02 6363.2769

- sala di Pediatria
- sala di attesa di Pediatria
- sala per ricovero breve e/o Osservazione 24 ore
- servizio Igienico M/F dedicato

DAY-HOSPITAL

referenti: Dott. G.Collo, Dott.ssa E.Amirante
telefono 02 6363.2315

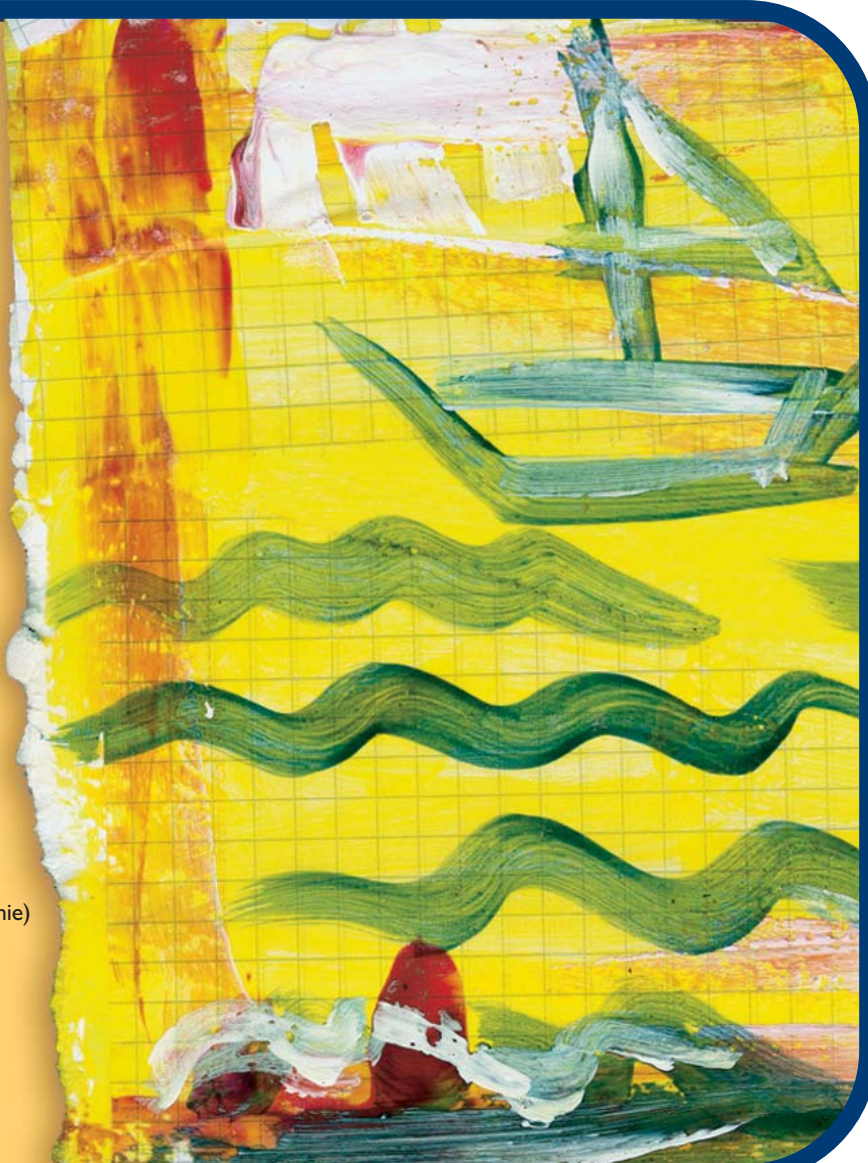
Day-Hospital di II° e III° livello,
con valutazione clinica, ematochimica, sierologica,
metabolica, nutrizionale, strumentale

Day-Hospital per le patologie:

- auxologiche-endocrinologiche, con curve da stimolo (con diagnostica basale e da stimolo)
- allergologiche
- ematologiche (talassemia, sferocitosi, piastrinopenie, anemie)
- nefrologiche (cistosonografie - scintigrafie - test di concentrazione urinaria con ormone antidiuretico)
- dell'età pediatrica ed evolutiva

Servizi di:

- emotrasfusione
- terapia infusioneale



An abstract painting featuring a large, stylized red flower with multiple petals, rendered with thick, expressive brushstrokes. The background is a vibrant green, also created with textured brushwork. The overall style is expressive and modern.

AMBULATORIO DI AUXOLOGIA ED ENDOCRINOLOGIA

referente: Dott.ssa S.M.Omati
telefono 02 6363.2229/2457

Disturbi di sovrappeso e obesità:

- visita ambulatoriale
- valutazione stato nutrizionale e indicazione schema alimentare adeguato
- eventuale Day-Hospital per accertamenti ematici, urinari ormonali e curva da carico orale con glucosio
- ricovero ospedaliero in caso di obesità grave

Disturbi della crescita staturale (bassa statura):

- visita ambulatoriale
- eventuale Day-Hospital per test da stimolo dell'ormone della crescita con clonidina, insulina e desametasone ed ulteriori accertamenti
- eventuale ricovero per esecuzione RMN encefalo
 - **centro accreditato per la prescrizione dell'ormone della crescita**

Patologie dello sviluppo puberale:

- valutazione ambulatoriale (pubertà precoce o ritardata, telarca, irsutismo, ecc)
- accertamenti ormonali, ecografici (surreni, pelvi, testicoli), radiologici in regime di Day-Hospital

Patologie tiroidee:

- visita ambulatoriale
- accertamenti ormonali e valutazione ecografica

AMBULATORIO DI ECOGRAFIA DEI LATTANTI

referente: **Dott.ssa R.M.Porzia**

telefono **02 6363.2492/2229/2457**

Screening della displasia congenita dell'anca

- visita pediatrica
- esecuzione ecografia bacino
- eventuale terapia con applicazione di divaricatori

Ecografia encefalo

AMBULATORIO DI GASTROENTEROLOGIA

PEDIATRICA

referente: **Dott.ssa R.M.Porzia**

telefono **02 6363.2492/2229/2457**

- visita pediatrica
- esecuzione ph-metria esofagea (in regime di DH)
- esecuzione esami endoscopici (in regime di DH
in collaborazione con servizio endoscopia)

AMBULATORIO DI DISMORFOLOGIA

E MALATTIE RARE

referente: **Dott.ssa L.Notari**

telefono **02 6363.2229/2457**

- valutazione e diagnosi di malformazioni congenite e sindromi genetiche





AMBULATORIO DI ADOLESCENTOLOGIA E SPORT IN ETÀ EVOLUTIVA

referente: **Dott. M.Pandolfi**
telefono **02 6363.2229/2457**

- counselling nutrizionale per lo sport
- visite di adolescentologia clinica e counselling psicologico-esistenziale
- visita clinica ed indagini strumentali per lo sport in età evolutiva

AMBULATORIO DI NEFRO-UROLOGIA PEDIATRICA

referente: **Dott. V.Goj**
telefono **02 6363.229/2471**

- valutazione e diagnosi di malformazioni congenite e sindrome genetiche
 - valutazione clinica
 - ecografia apparato genitourinario
 - ecocolordoppler renale
 - **cistosonografia**
 - esame microscopico del sedimento urinario
- test di concentrazione urinaria con ormone antidiuretico

AMBULATORIO DI ECOGRAFIA PEDIATRICA

© - 17 ANNI

referente: **Dott. V.Goj**
telefono **02 6363.2229/2471**

Valutazione ecografica di:

- apparato urinario
 - apparato genitale maschile (con ecocolordoppler vasi spermatici)
 - apparato genitale femminile
- addome superiore ed inferiore
- tessuti molli (cute e sottocute)
- apparato osteomuscolare

AMBULATORIO DI ALLERGOLOGIA

referenti: **Dott.ssa F.Acquistapace,**
Dott.ssa G. Pozzi
telefono **02 6363.2229/2492**

- visita allergologica (da 0 a 17 anni)
- visita pneumologica (da 0 a 17 anni)
- eventuale Day Hospital per accertamenti allergo-pneumologici di II e III livello
- test cutanei per allergia ad inalanti ed alimenti (prick test)
- indagini per allergia ai farmaci
- patch test per dermatite da contatto
- vaccinazioni in ambiente protetto
- test da carico (challenge) per diagnosi di allergia alimentare
- IgE specifiche (RAST, PHADIATOP)

AMBULATORIO DI FUNZIONALITA'

RESPIRATORIA

referenti: **Dott.ssa F.Acquistapace,**
Dott.ssa L.Notari
telefono **02 63.63.2229/2492**

- spirometria semplice (4-7 anni - curva flusso/volume)
- spirometria globale (7-17anni - curva flusso/volume con volume residuo)
- test broncodinamico
- test da esercizio fisico mediante corsa libera e/o su tapis roulant
- test di broncoprovocazione con metacolina e nebbia ultrasonica di H₂O

CENTRO PRELIEVI DEDICATO ALL'ETA' EVOLUTIVA

caposala: **Sig.ra E.Rolla**



An abstract painting with a grid overlay. The colors are primarily warm, including reds, oranges, yellows, and pinks. There are prominent white and light pink brushstrokes, some forming circular or spiral patterns. The overall style is expressive and textured.

STRUTTURA COMPLESSA CENTRO

**REGIONALE PER L'EPILESSIA
DELL'ETA' EVOLUTIVA**

Direttore: Dott. A. Romeo

- Neuropsichiatria infantile
- Epilettologia
- Neuropsicologia e Psicologia
- Diagnostica EEG e Video EEG

AMBULATORI:

Prenotazioni: 02 6363.2419

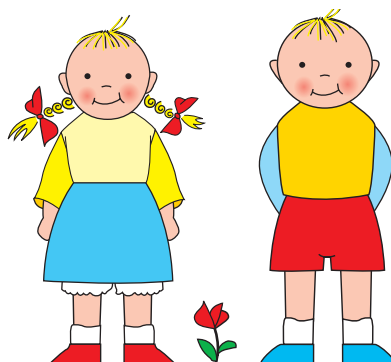
**RICOVERI (ordinari e Day-Hospital)
presso la Divisione di Pediatria**

Segreteria: 02 6363.2345

Fax: 02 6363.2867

E-mail: crei@fbf.milano.it





OSPEDALE FATEBENEFRAPELLI E OFTALMICO
Azienda Ospedaliera di Rilievo Nazionale
C.so di Porta Nuova, 23 • Milano • centralino 02 6363
www.fatebenefratelli.it